

# Haus für Hobby - Handwerk - oder Gewerbe



**Bahnhofstr. 27**  
16227 Eberswalde

Zimmer: 4,00  
Wohnfläche ca.: 100,00 m<sup>2</sup>  
Kaufpreis: 220.000,00 EUR  
Scout-ID: 104148630

*finanzwerk*  
gmbh

## **Ihr Ansprechpartner:**

Finanzwerk GmbH  
Frau Bianka Völkner  
E-Mail: [bianka.voelkner@finanzwerk-gmbh.de](mailto:bianka.voelkner@finanzwerk-gmbh.de)  
Tel: +49 3334 286075  
Mobil: +49 162 1371930  
Fax: +49 3334 281391  
Web: <http://www.finanzwerk-gmbh.de>

Grundstücksfläche ca.: 400,00 m<sup>2</sup>  
Nutzfläche ca.: 180,00 m<sup>2</sup>  
Etagenanzahl: 1  
Schlafzimmer: 2  
Badezimmer: 1  
Objektzustand: Saniert  
Baujahr: unbekannt  
Qualität der Ausstattung: Normal  
Letzte Modernisierung/  
Sanierung: 1996  
Heizungsart: Zentralheizung  
Wesentliche Energieträger: Gas  
Bezugsfrei ab: nach Vereinbarung  
Garage/Stellplatz: Garage  
Anzahl Garage/Stellplatz: 3

Provision für Käufer: 15708  
7,14 % vom Kaufpreis incl. MwSt.

# Haus für Hobby - Handwerk - oder Gewerbe



**Bahnhofstr. 27**  
16227 Eberswalde

Zimmer: 4,00  
Wohnfläche ca.: 100,00 m<sup>2</sup>  
Kaufpreis: 220.000,00 EUR

## Objektbeschreibung:

Das von 1996/97 von Grund auf sanierte Handwerkerobjekt auf dem 400 qm großem Grundstück bietet dem zukünftigen Eigentümer Platz für sein Gewerbe oder auch handwerkliches Hobby in einer geräumigen Werkstatt/ Garage und ist doch mitten in Eberswalde-Finow.

Einsiedler mögen hier wohnen und werkeln, Gewerbetreibende ihrem Handwerk nachgehen und im Büroteil die Kunden empfangen oder Schreibtischarbeit erledigen.

## Ausstattung:

4 Räume  
1 Küche  
Toilette  
Garage/ Werks-Halle  
Gasheizung

## Lage:

Das Objekt befindet sich im Stadtgebiet Finow Eberswalde verfügt als Kreisstadt über alle infrastrukturell notwendigen Institutionen, Krankenhäuser, Ärzte, die Fachhochschule, 3 Gymnasien, Oberstufenzentrum und Kitas sowie zahlreiche Einkaufsmöglichkeiten.

ein historisches Highlight ist der durch ganz Eberswalde verkehrende Oberleitungsbus, welcher die Einwohner und Gäste der Stadt in kurzen Zeitabständen zu allen Bereichen der Stadt bringt.

Die grüne und wasserreiche Umgebung sind bekannt und zur Erholung bestens geeignet, auch ein Besuch im legendären Tierpark oder dem Familiengarten lohnen immer und zu jeder Jahreszeit.

## Sonstiges:

Besichtigungen nach Vereinbarung!



IMG-0166



IMG-0164

# Haus für Hobby - Handwerk - oder Gewerbe

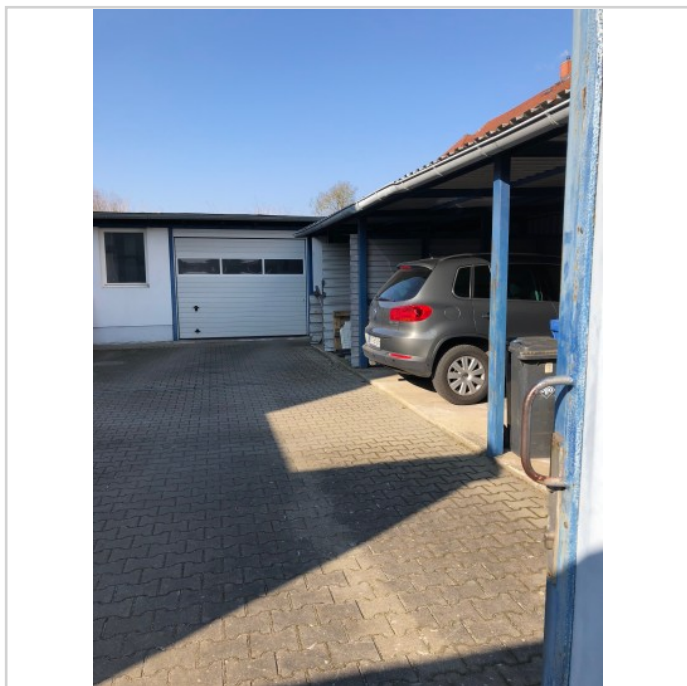


**Bahnhofstr. 27**  
16227 Eberswalde

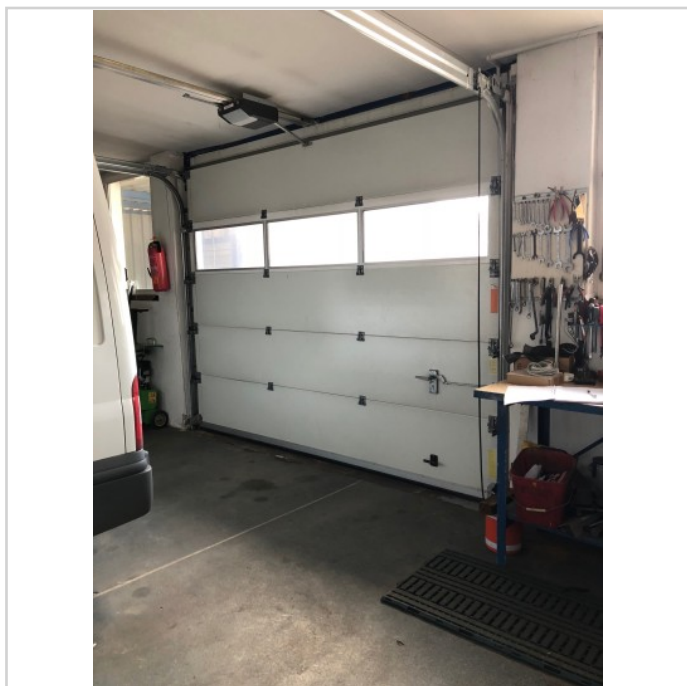
Zimmer: 4,00  
Wohnfläche ca.: 100,00 m<sup>2</sup>  
Kaufpreis: 220.000,00 EUR



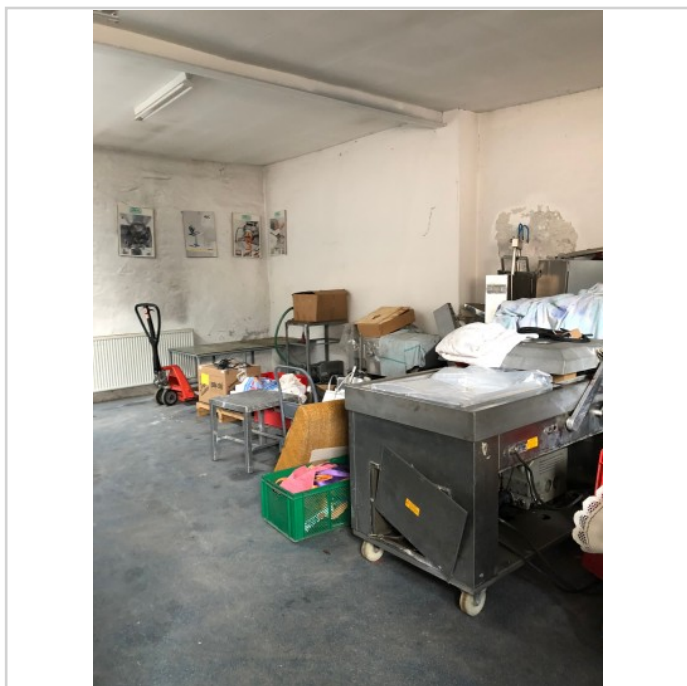
IMG-0165



IMG-0168



IMG-0159



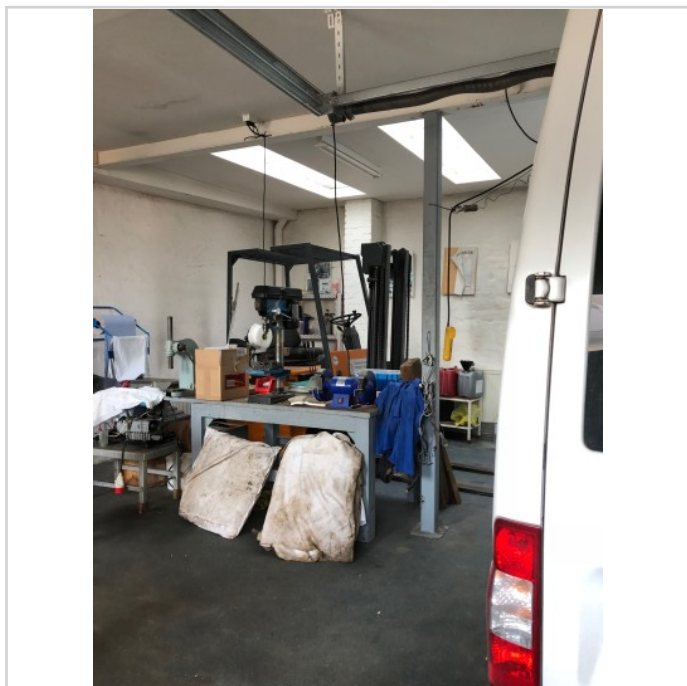
IMG-0156

# Haus für Hobby - Handwerk - oder Gewerbe

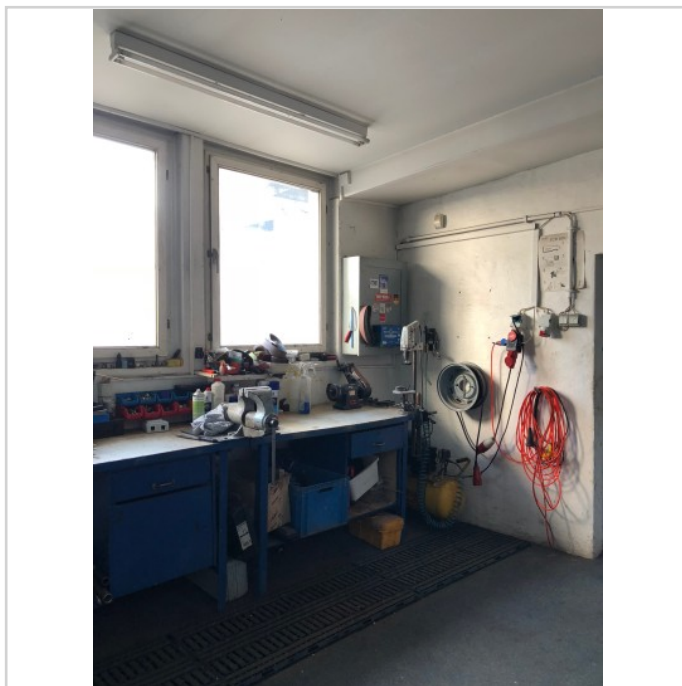


**Bahnhofstr. 27**  
16227 Eberswalde

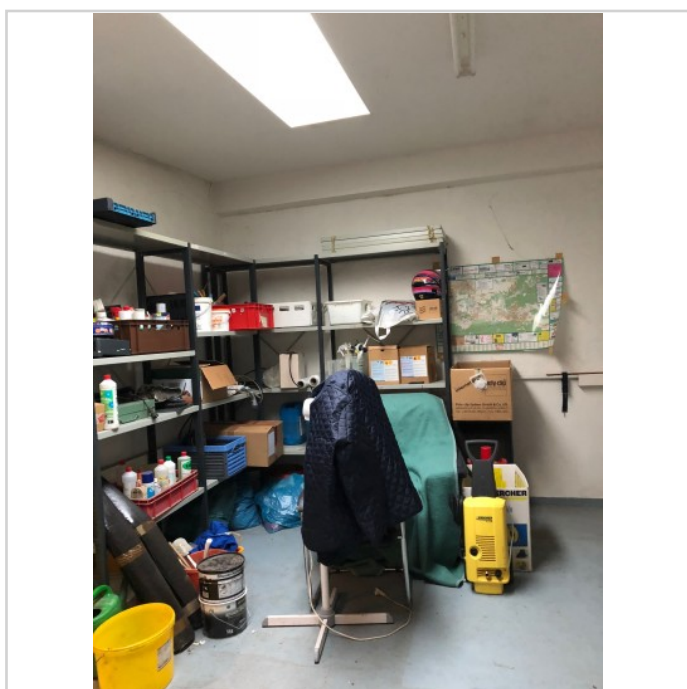
Zimmer: 4,00  
Wohnfläche ca.: 100,00 m<sup>2</sup>  
Kaufpreis: 220.000,00 EUR



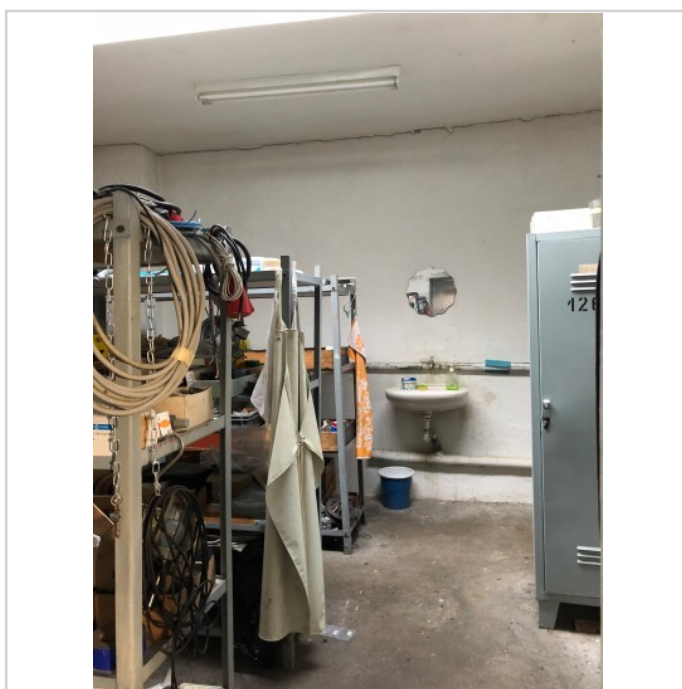
IMG-0157



IMG-0160



IMG-0161 (1)



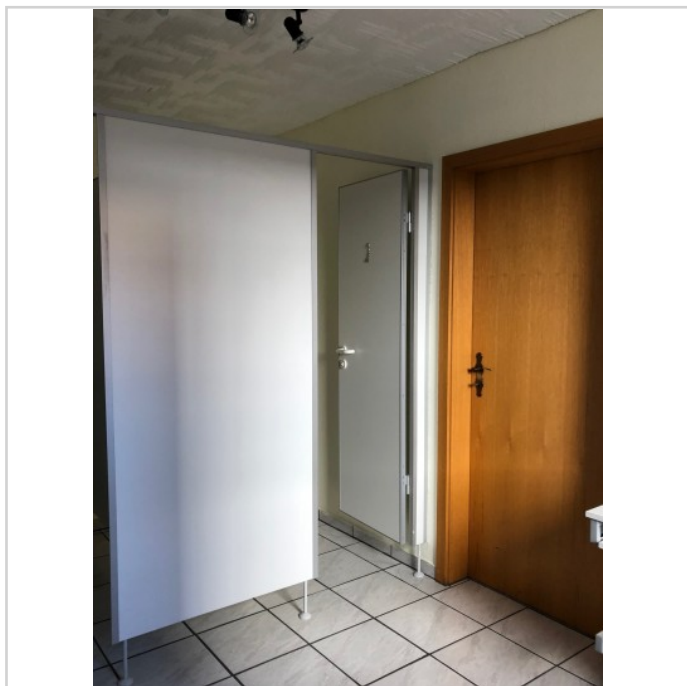
IMG-0162

# Haus für Hobby - Handwerk - oder Gewerbe

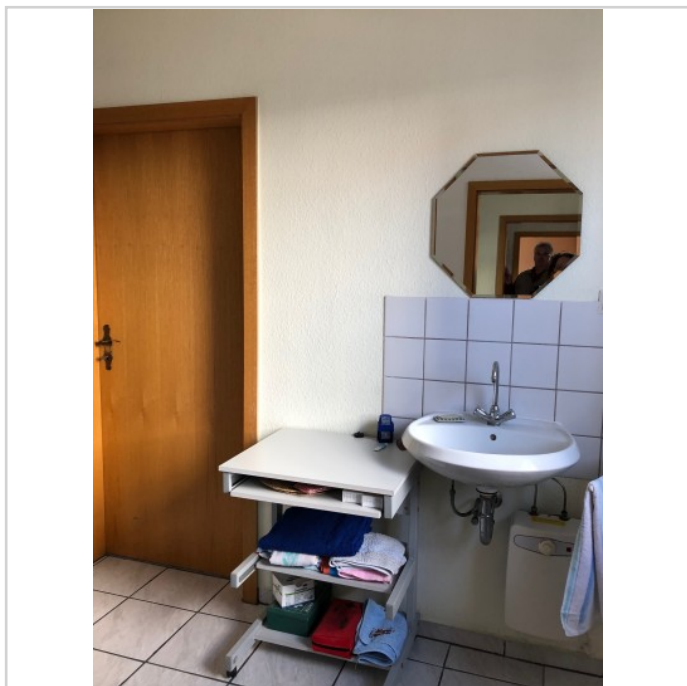


**Bahnhofstr. 27**  
16227 Eberswalde

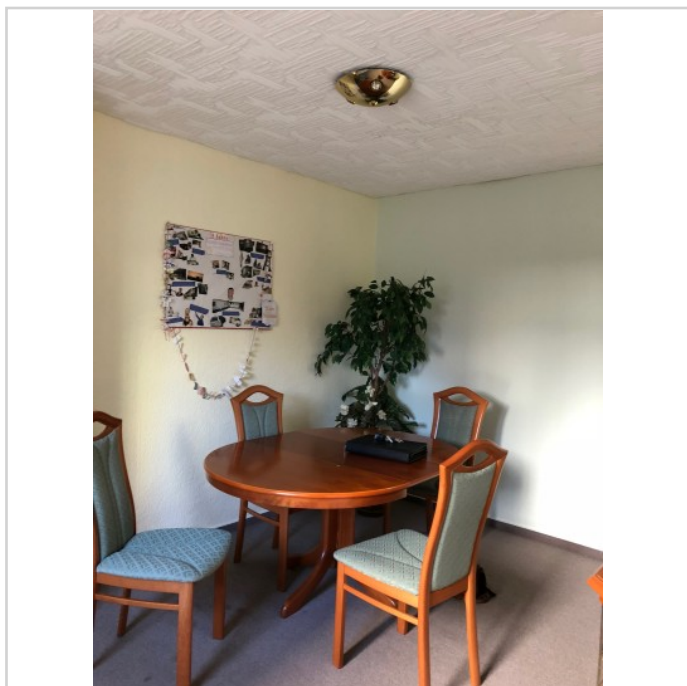
Zimmer: 4,00  
Wohnfläche ca.: 100,00 m<sup>2</sup>  
Kaufpreis: 220.000,00 EUR



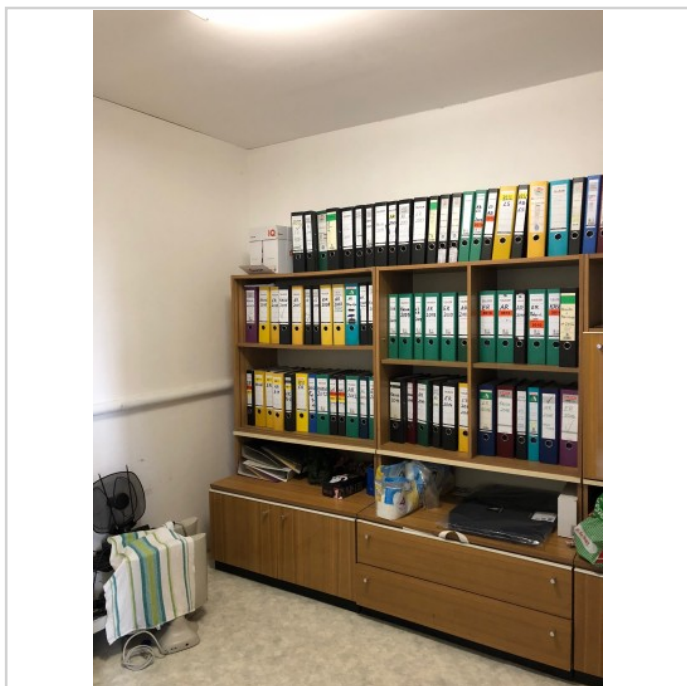
IMG-0169



IMG-0170



IMG-0171



IMG-0173

## Haus für Hobby - Handwerk - oder Gewerbe



**Bahnhofstr. 27**  
16227 Eberswalde

Zimmer: 4,00  
Wohnfläche ca.: 100,00 m<sup>2</sup>  
Kaufpreis: 220.000,00 EUR



IMG-0178



IMG-0179

## Haus für Hobby - Handwerk - oder Gewerbe



**Bahnhofstr. 27**  
16227 Eberswalde

Zimmer: 4,00  
Wohnfläche ca.: 100,00 m<sup>2</sup>  
Kaufpreis: 220.000,00 EUR

