

Haus mit Zugang zum Mündesee wunderschönes kleines Anwesen!



16278 Angermünde

Zimmer: 2,00
Wohnfläche ca.: 50,00 m²
Kaufpreis: 135.000,00 EUR

Scout-ID: 104425090
Objekt-Nr.: Mündesee

finanzwerk
gmbh

Ihr Ansprechpartner:

Finanzwerk GmbH
Frau Bianka Völkner
E-Mail: bianka.voelkner@finanzwerk-gmbh.de
Tel: +49 3334 286075
Mobil: +49 162 1371930
Fax: +49 3334 281391
Web: <http://www.finanzwerk-gmbh.de>

Grundstücksfläche ca.: 590,00 m²
Nutzfläche ca.: 60,00 m²
Etagenanzahl: 1
Schlafzimmer: 1
Badezimmer: 1
Keller: Ja
Objektzustand: Gepflegt
Baujahr: 2003
Qualität der Ausstattung: Normal
Letzte Modernisierung/
Sanierung: 2006
Heizungsart: Elektro-Heizung
Wesentliche Energieträger: Strom
Bezugsfrei ab: nach Vereinbarung
Garage/Stellplatz: Außenstellplatz
Anzahl Garage/Stellplatz: 1

Provision für Käufer: 9639,00
7,14% vom Kaufpreis einschl. 19% MwSt

Haus mit Zugang zum Mündesee wunderschönes kleines Anwesen!



16278 Angermünde

Zimmer: 2,00
Wohnfläche ca.: 50,00 m²
Kaufpreis: 135.000,00 EUR

Objektbeschreibung:

Mit viel Liebe zum Detail wurde das 2003 erbaute Wochenendhaus dann 2006 in massiver Bauweise erweitert. Ein Schlafboden bietet Platz für Kinder oder Gäste im gepflegten Haus. Die Klimaanlage sorgt auch an heißen oder kühlen Tagen für angenehme Temperaturen im Haus.

Den direkten Zugang zum Mündesee können sie zu jeder Jahreszeit genießen, eine eigene Anlegestelle für das Boot, ein Grillplatz und die schöne Aussicht über den See entspannen von der Arbeit.

Das 590 m² große Eigentums - Grundstück ist gepflegt und wunderschön angelegt. Ein Pavillon für Kaffee oder Frühstück bietet wahlweise eine schöne Aussicht oder Schutz vor Wind, Wetter oder Sonne.

Ausstattung:

- Bad mit Dusche
- Stadtwasser
- Einbauküche
- Klimaanlage
- Fassade gedämmt
- intelligentes Bewässerungssystem

Lage:

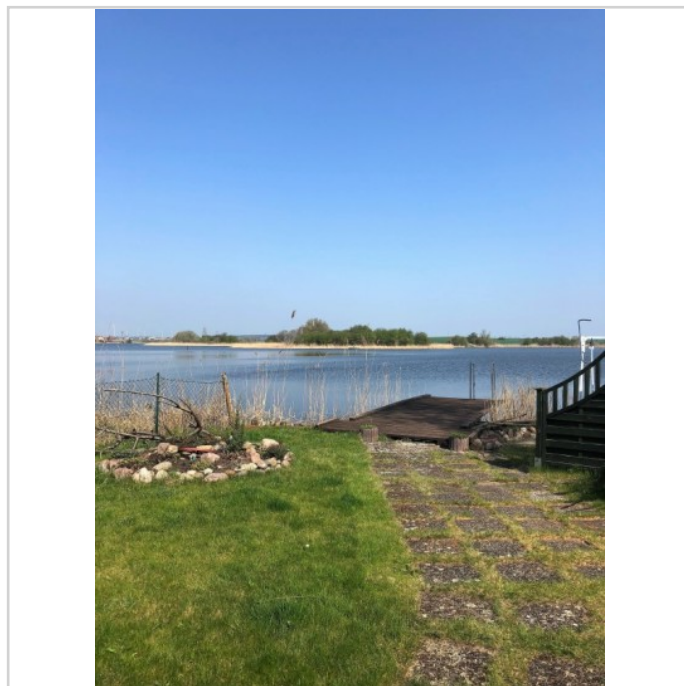
Angermünde ist eine Kleinstadt im Landkreis Uckermark im Land Brandenburg und trägt das Prädikat Staatlich anerkannter Erholungsort;

Das Objekt ist nur 5 min vom Zentrum Angermündes entfernt. Die Stadt bietet Einkaufsmöglichkeiten, Schule, Kita, Ärzte, Kultur und Sport. In nur 30 min erreichen sie die Städte Eberswalde oder Schwedt über die B198.

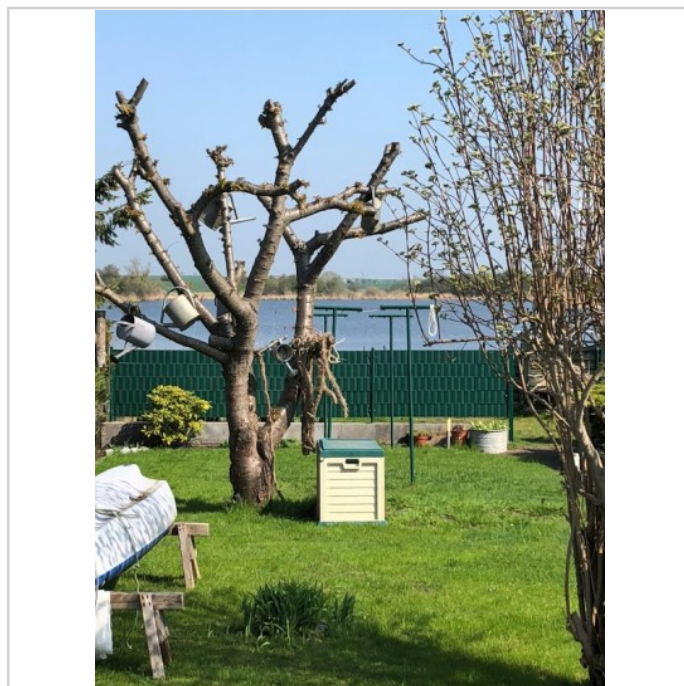
In ca. 60 min über die A11 und A10 erreicht man die Hauptstadt Berlin

Sonstiges:

Besichtigungen nur nach Vereinbarung



Zugang zum See



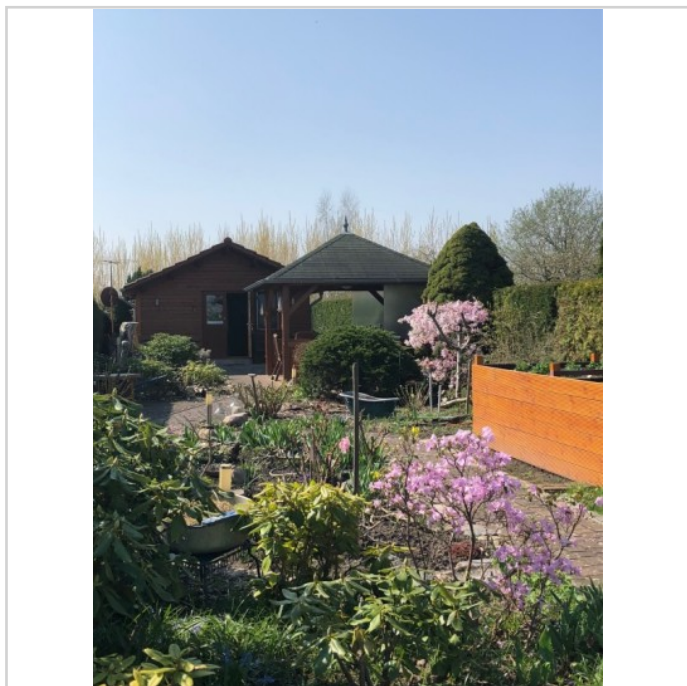
Blick zum Mündesee

Haus mit Zugang zum Mündesee wunderschönes kleines Anwesen!



16278 Angermünde

Zimmer: 2,00
Wohnfläche ca.: 50,00 m²
Kaufpreis: 135.000,00 EUR



Gartenfoto



Vorgarten



Nebengebäude



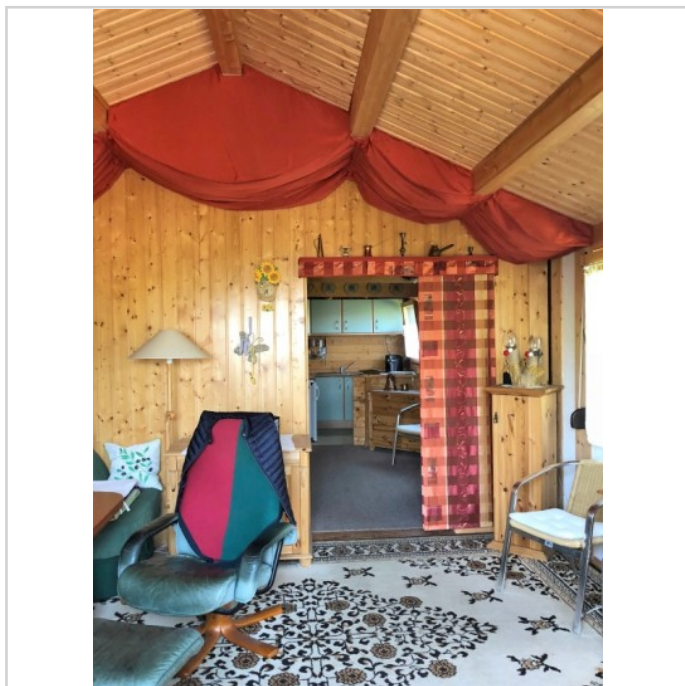
Hausansicht Rückseite

Haus mit Zugang zum Mündesee wunderschönes kleines Anwesen!

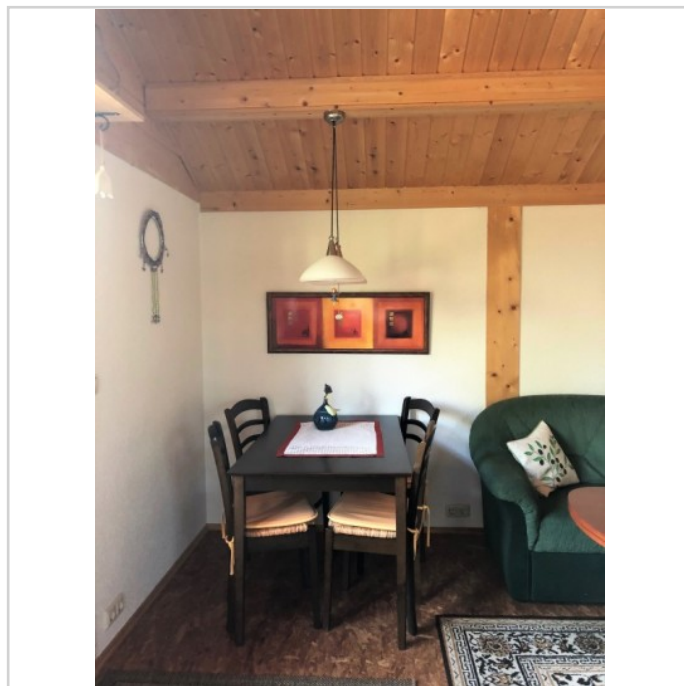


16278 Angermünde

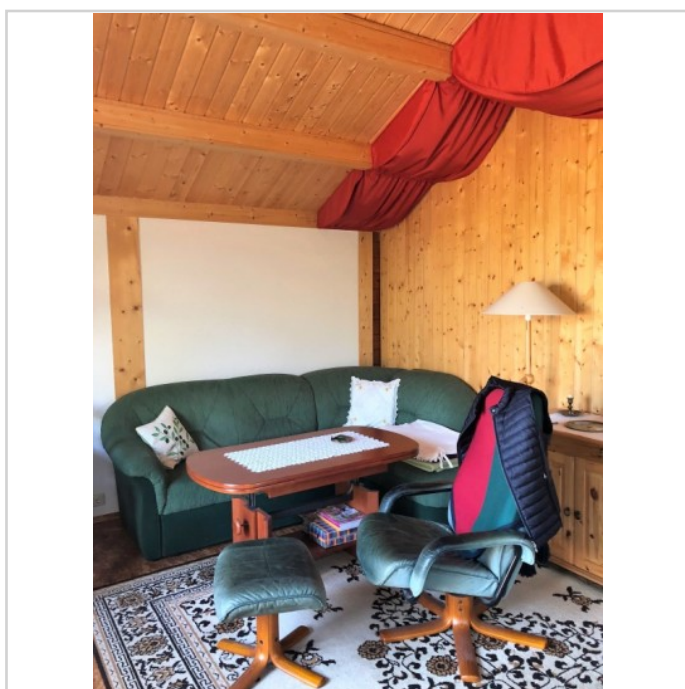
Zimmer: 2,00
Wohnfläche ca.: 50,00 m²
Kaufpreis: 135.000,00 EUR



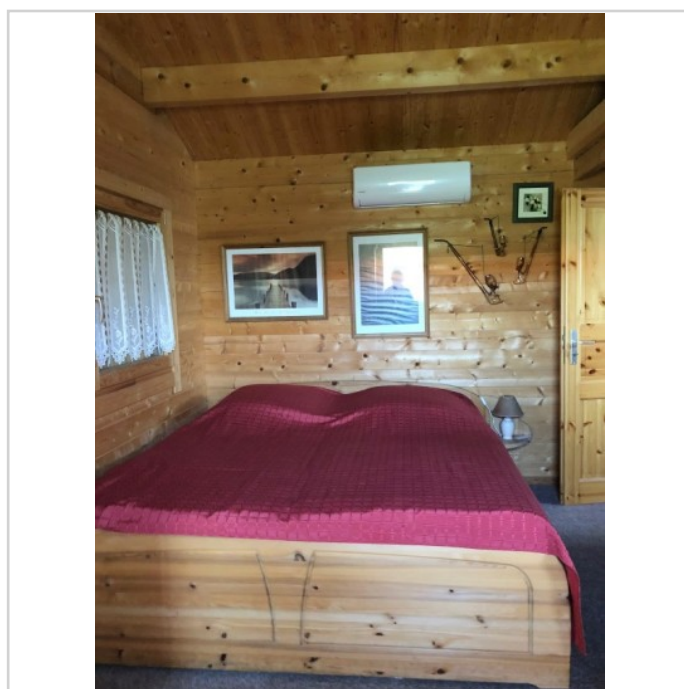
Blick ins Haus



Essbereich



Sitzecke



Schlafbereich

Haus mit Zugang zum Mündesee wunderschönes kleines Anwesen!



16278 Angermünde

Zimmer: 2,00
Wohnfläche ca.: 50,00 m²
Kaufpreis: 135.000,00 EUR



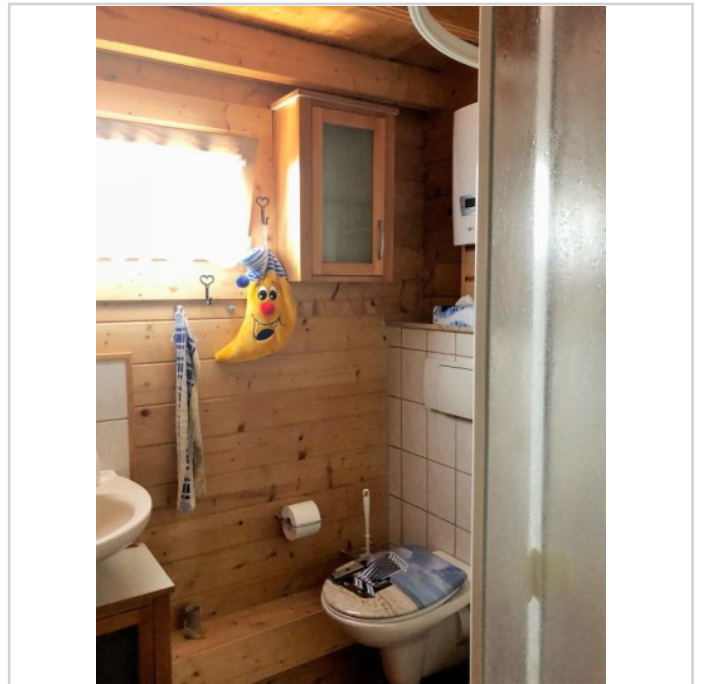
Zugang zum Schlafboden



Küche



Bad mit Dusche



Bad Foto 2

Haus mit Zugang zum Mündesee wunderschönes kleines Anwesen!



16278 Angermünde

Zimmer: 2,00
Wohnfläche ca.: 50,00 m²
Kaufpreis: 135.000,00 EUR

